



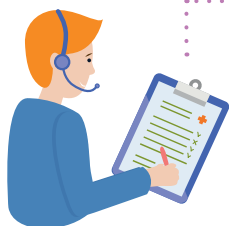
**l'Assurance
Maladie**

Agir ensemble, protéger chacun

L'ESSENTIEL

ACCOMPAGNEMENT SANTÉ

**Vous avez des difficultés
pour vous soigner ?**



Faites le point
sur votre situation
avec votre conseiller

Bénéficiez d'un accompagnement personnalisé



dans vos démarches
de soins



dans vos démarches
administratives