



FICHE PRATIQUE

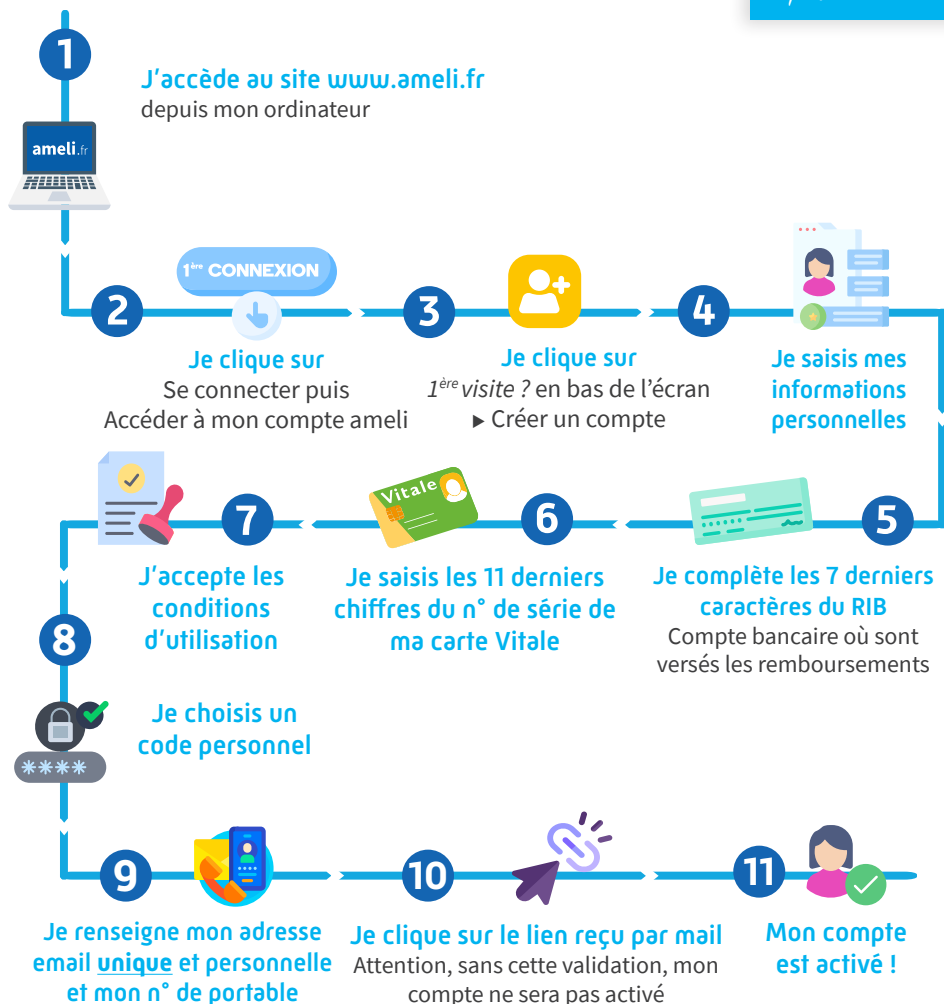
07. Je crée mon compte ameli depuis un ordinateur

compteameli

Allez-y, demandez-lui.



Dispo uniquement depuis un ordinateur



- Je pense à vérifier si le mail n'est pas arrivé dans mes spams.
- Attention, le lien est valable 7 jours.



FICHE PRATIQUE

07. Je crée mon compte ameli depuis un ordinateur

compteameli

Allez-y, demandez-lui.



*Dispo uniquement
depuis un ordinateur*

Je ne peux pas utiliser ce service si...

- Mon numéro de sécurité sociale est provisoire
- Je n'ai pas de RIB enregistré sur mon dossier à la CPAM
- Mon dossier est en cours de transfert d'un autre organisme (MSA, MGEN, ENIM, etc...)

Bon à savoir !



Je me rends dans une France Services la plus proche de mon domicile

► pour connaître la France Services la plus proche, c'est [ici](#)

Flashez-moi



Je prends un rendez-vous téléphonique via mon compte ameli

► rubrique « Mon agenda / Prendre un rendez-vous »



Pour connaître les délais de traitement de ma demande, rendez-vous sur mon compte ameli

► rubrique « Suivre mes démarches / Consulter les délais de traitement de ma demande »



Je pose une question à « AmeliBot » l'assistant virtuel

► en cliquant sur l'icône bleue située en bas à droite de la page



Je consulte le forum ameli, espace de discussion et d'entraide

► accessible dès la page d'accueil du site ameli.fr

Besoin d'aide sur ameli ?



Je retrouve des vidéos, pas à pas, tutoriels pour m'aider dans mes démarches en ligne

► en vous rendant sur le site [pastel.cnam](https://pastel.cnam.fr) ou en scannant ce QR code

